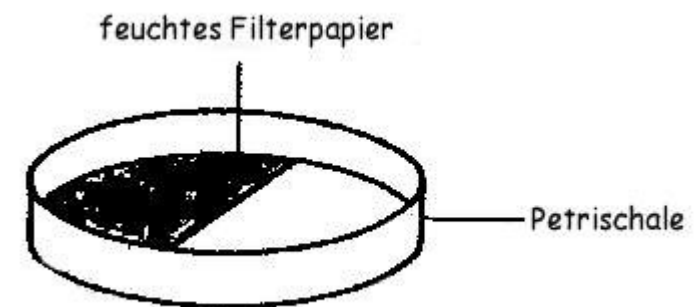


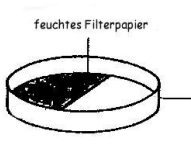
# Verhalten von Asseln

## Feuchtigkeitstest (Hilfe)



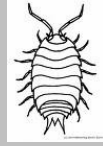
1. Nimm ein Küchenpapier und feuchte es an. Lege es anschließend auf die eine Seite in einer trockene Petrischale.
2. Setze 6-10 Asseln auf die trockene Seite der Petrischale.
3. Zähle alle 20 Sekunden, wie viele Asseln sich auf der feuchten und auf der trockenen Seite befinden.
4. Notiere deine Ergebnisse.
5. Was schließt du daraus?





# Verhalten von Asseln

## Feuchtigkeitstest



Beobachtung:

Vergangene Zeit	Anzahl der Asseln auf feuchter Seite	Anzahl der Asseln auf trockener Seite

Erklärung, Schlussfolgerung:

---

---

---

---

---

---

---

---

---

---



# Verhalten von Asseln



## Feuchtigkeitstest

Asseln halten sich häufig unter Steinen, Laub oder Holz auf.

Leben sie lieber im Feuchten oder im Trockenen?



Überlege dir einen Versuchsaufbau, mit dem du diese Frage beantworten kannst.

Wenn dir kein eigener Versuch einfällt, nutze die Hilfe.